

Piwnica

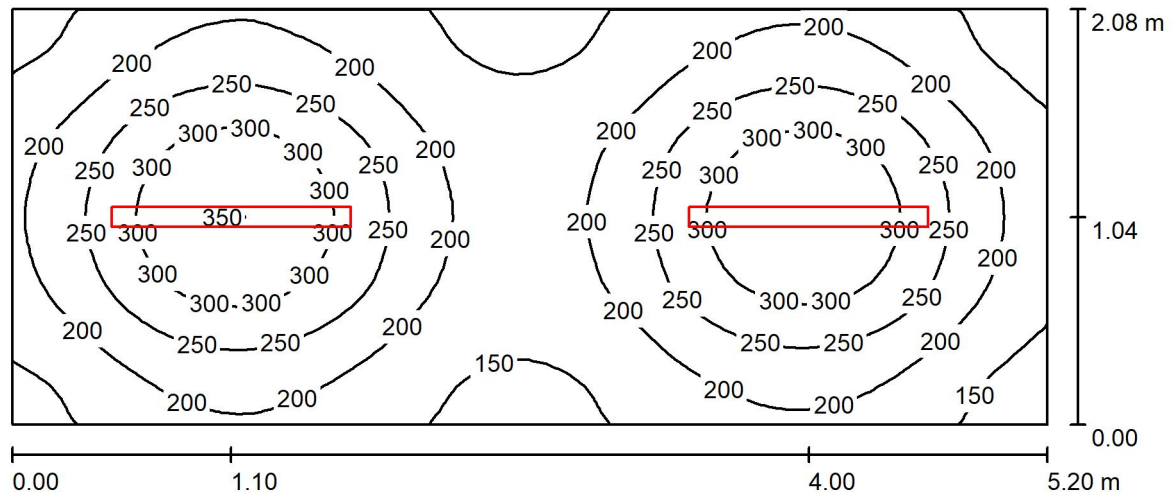


DIALux

24.03.2018

Edytor
Telefon
faks
e-Mail

Pomieszczenie -1/02 / Podsumowanie



Wysokość pomieszczenia: 2.150 m, Wysokość montażu: 2.150 m,
Współczynnik konserwacji: 0.77

Wartości Lux, Skala 1:38

| Powierzchnia | ρ [%] | E_m [lx] | E_{min} [lx] | E_{max} [lx] | E_{min} / E_m |
|-------------------|------------|------------|----------------|----------------|-----------------|
| Płaszczyzna pracy | / | 222 | 124 | 353 | 0.558 |
| Podłoga | 20 | 154 | 107 | 182 | 0.692 |
| Sufit | 70 | 67 | 45 | 266 | 0.666 |
| Ściany (4) | 50 | 125 | 65 | 213 | / |

Płaszczyzna pracy:

Wysokość: 0.850 m
Siatka: 64 x 32 Punkty
Margines: 0.000 m

UGR

Wzdłuż- W poprzek do osi oświetlenia
Lewa ściana 24 21
Dolna ściana 20 19
(CIE, SHR = 0.25.)

Liczba punktów poniżej 400 lx (do IEQ-7): 100.00%.

Wykaz opraw

| Nr. | Ilość | Etykieta (Czynnik korekcyjny) | Φ (Oprawa) [lm] | Φ (Lampy) [lm] | P [W] |
|----------|-------|--|----------------------|---------------------|-------|
| 1 | 2 | LUXIONA Troll NEP_LED_V1_XXX_PC-O_E_IP65 NEPTUN LED V1 2600LM PC OPAL E IP65 840 / L-1200 (1.000) | 2291 | 2784 | 18.0 |
| W sumie: | | | 4583 | 5568 | 36.0 |

Specyfikacja mocy przyłączeniowej: $3.33 \text{ W/m}^2 = 1.50 \text{ W/m}^2/100 \text{ lx}$ (Powierzchnia podstawowa: 10.82 m^2)